

W-LTW-33

Gegenstand: TOP 3: Wahl der Landesliste

BEWERBUNG WIBKE BREMS

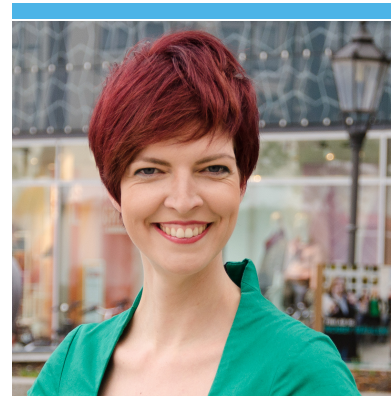
Liebe Freundinnen und Freunde,

wir machen Politik in stürmischen Zeiten. Politikverdrossenheit, Politiker*innenmüdigkeit, die Enttäuschung und Unsicherheit vieler Bürger*innen werden stärker, das spüren wir in allen Politikbereichen.

Gleichzeitig stimmt mich die große Bereitschaft zum Engagement für die Energiewende der Bürger*innen hoffnungsfroh. Trotz etlicher Stolpersteine, die ihnen Berlin in den Weg gelegt hat, halten die Bürger*innen daran fest. Sie verdienen unsere Unterstützung. Gemeinsam arbeiten wir daran, dass die Energiewende nicht durch immer neue Ausbremsversuche aus Berlin zerstört wird. Dazu gehört auch, dass wir unser klares Nein zu Fracking gegen Widerstände von SPD und CDU aufrechterhalten.

GRÜNE Politik tut NRW gut. Bürger*innen sprechen uns GRÜNEN in der Energiepolitik inzwischen eine hohe Kompetenz zu. Darauf sollten wir uns nicht ausruhen, denn NRW steht vor der Herausforderung, den Wandel vom Kohleland zum Land der Erneuerbaren zu schaffen. Meine zentrale Forderung dafür ist der Kohleausstieg, den das Klima aber auch die Region dringend brauchen. Wer an neuen Kohlekraftwerken und am ungebremsten Braunkohleabbau festhält, bietet den Menschen und Unternehmen in der Region keinerlei Planungssicherheit und erweist ihnen keinen Gefallen. Die Kohle ist NRWs Vergangenheit, aber ganz sicher nicht NRWs Zukunft.

Ich als Ingenieurin weiß: Alle technischen Herausforderungen der Energiewende sind lösbar. Wir in NRW müssen Vorreiter der Energiewende werden. Wenn NRW es schafft, können es alle Regionen Europas schaffen. Die ersten Schritte sind getan, aber bis zu einem Erneuerbaren NRW ist es noch ein weiter Weg, für den wir starke Grüne brauchen. Nur mit uns gelingen der Kohleausstieg, die dauerhafte Verhinderung des Frackings, ein für



Geburtsdatum:

17.02.1981

Kreisverband:

KV Gütersloh

Themen:

Energie, Klimaschutz

Website:

wibke-brems.de

Mensch und Natur verträglicher Ausbau der Erneuerbaren und die Umsetzung vieler weiterer Maßnahmen, um den Klimaschutz voranzubringen. Daran möchte ich gerne auch in Zukunft mitwirken und bitte dafür um Euer Vertrauen.

Eure Wibke

Biografie

- Geboren 1981
- Gütersloherin seit 1988
- Elektrotechnik-Ingenieurin (FH) seit 2004
- Anschließend bis 2010 Projektierung und Technischer Support in der Photovoltaikbranche
- GRÜNE seit 1998, seitdem politisch aktiv in unterschiedlichsten Positionen: Als sachkundige Bürgerin, später im Stadtrat Gütersloh, Sprecherin und Beisitzerin im Orts- und Kreisverband Gütersloh, als Beisitzerin im Landesvorstand NRW
- Landtagsabgeordnete seit 2010, seitdem Sprecherin für Energiepolitik und Klimaschutz